

يوفر فرصة مجزية لتحقيق عوائد مرتفعة للمستثمرين من خلال الاستثمار في سوق الكويت للأوراق المالية مع تنويع الاستثمارات من أجل السيطرة على أي مخاطر. كذلك يهدف الصندوق إلى تحقيق النمو في رأس المال المتوسط والبعيد ويحاول أن يوفر للمستثمرين عوائد متميزة عن تلك المتاحة في السوق.

أداء الصندوق الشهري

| مايو 09 | أبريل 09 | مارس 09 | فبراير 09 | يناير 09 | ديسمبر   | نوفمبر  | أكتوبر   | سبتمبر   | أغسطس   | يوليو   | يونيو | مايو    |         |
|---------|----------|---------|-----------|----------|----------|---------|----------|----------|---------|---------|-------|---------|---------|
| 18.11%  | 13.25%   | 11.96%  | (9.72)%   | (8.50)%  | (20.31)% | (4.80)% | (19.15)% | (14.15)% | (6.06)% | (1.54)% | 1.96% | (5.12)% | الصندوق |
| 11.11%  | 10.48%   | 10.37%  | (8.24)%   | (13.02)% | (16.58)% | (6.35)% | (19.69)% | (10.13)% | (4.46)% | (2.13)% | 1.68% | (2.63)% | المؤشر  |

معلومات عن الصندوق

أداء الصندوق

| معلومات عن الصندوق    | أداء الصندوق                         | المؤشر الوزني | الصندوق   | القيمة الصافية للأصول        |
|-----------------------|--------------------------------------|---------------|-----------|------------------------------|
| تاريخ التأسيس         | 22 مايو 2002                         | ---           | 0.626 د.ك | العائد منذ بداية السنة       |
| نوع الصندوق           | ذات رأسمال مفتوح                     | 8.13 %        | 23.72 %   | العائد منذ بداية السنة       |
| الحد الأدنى للاستثمار | 500 وحدة                             | 175.81 %      | 100.59 %  | العائد منذ التأسيس           |
| الاكتتاب / الاسترداد  | مرتين شهرياً                         | 35.1 %        | 41.7 %    | الانحراف المعياري (12 شهراً) |
| رسوم الاكتتاب         | 1 %                                  | 0.12          | 0.99      | مؤشر شارب (12 شهراً)         |
| اتعاب مدير الصندوق    | 1.5 % سنوياً                         | ---           | 0.986     | بيتا                         |
| اتعاب امين الاستثمار  | 0.125 % سنوياً                       |               |           |                              |
| مدير الصندوق          | البنك التجاري الكويتي                |               |           |                              |
| امين الاستثمار        | الشركة الخليجية لحفظ الاوراق المالية |               |           |                              |
| مراقب الحسابات        | بدر وشركاه بريس ووتر هاوس            |               |           |                              |

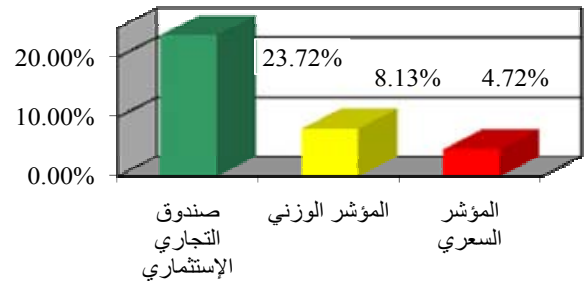
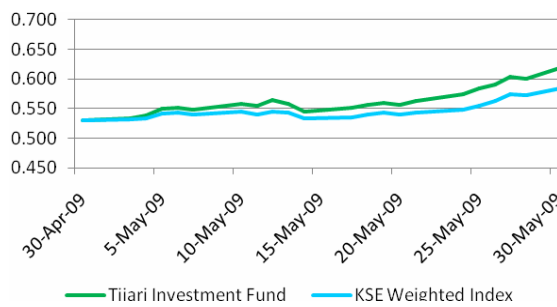
توزيع القطاعات

أكبر خمس شركات مستثمر بها الصندوق

| توزيع القطاعات               | أكبر خمس شركات مستثمر بها الصندوق |
|------------------------------|-----------------------------------|
| البنوك 36.51 %               | 1- أجيلى تي                       |
| الاستثمار 7.43 %             | 2- بيت التمويل الكويتي            |
| العقارات 8.57 %              | 3- زين- شركة الاتصالات المتنقلة   |
| الخدمات 34.52 %              | 4- بنك الكويت الوطني              |
| الصناعات 4.89 %              | 5- بنك بويبيان                    |
| اسهم غير مدرجه 1.57 %        |                                   |
| غير كويتي 4.22 %             |                                   |
| النقد و النقد المعادل 2.29 % |                                   |

مقارنة أداء الصندوق الشهري مع المؤشر الوزني

مقارنة أداء الصندوق مع مؤشرات السوق منذ بداية السنة



- المؤشر: المؤشر الوزني
- حجم الصندوق: 61 مليون
- العملة: دينار كويتي

للمزيد من المعلومات الرجاء الاتصال بقسم الإستثمار على 2299 0684 or 2299 0939

صندوق بريد 2861 صفاة 13029، الكويت

البنك التجاري الكويتي

[www.cbk.com](http://www.cbk.com)