



صندوق التجاري الاسلامي

النشرة الشهرية - ابريل 2009

الهدف من الصندوق

تحقيق عوائد جيدة للمستثمرين من خلال الاستثمار في الأوراق المالية للشركات المتوافقة مع الشريعة الإسلامية المدرجة وغير المدرجة في سوق الكويت للأوراق المالية وسيتم الاستثمار بشكل مباشر في سوق الكويت للأوراق المالية وذلك لتحقيق عوائد نقدية ورأسمالية متميزة ضمن درجة مقبولة من المخاطر الاستثمارية وكذلك استثمار فائض الأموال المتاحة في كافة أدوات السوق النقدي الإسلامي.

أداء الصندوق الشهري

البريل 09	مارس 09	فبراير 09	يناير 09	ديسمبر	نوفمبر	اكتوبر	سبتمبر	اغسطس	يوليو	يونيو	مايو	البريل	الصندوق
10.09%	17.68%	(13.07)%	(12.45)%	(20.06)%	(3.71)%	(19.83)%	(18.15)%	(5.73)%	(2.42)%	2.87%	(5.95)%	0.64%	
11.55%	17.20%	(9.92)%	(14.77)%	(19.19)%	(8.64)%	(22.75)%	(14.91)%	(4.37)%	(2.29)%	(0.58)%	(1.28)%	(0.29)%	المؤشر

معلومات عن الصندوق

11 يوليو 2006
ذات رأسمال مفتوح
500 وحدة
مرتين شهريا
1%
1.5 % سنوياً
0.25%
0.125 % سنوياً
البنك التجاري الكويتي
الشركة الخليجية لحفظ الاوراق المالية
بدر وشركاه بريس ووتر هاوس
شركة المدار للتمويل و الاستثمار

تاريخ التأسيس
نوع الصندوق
الحد الأدنى للاستثمار
الاكتتاب / الاسترداد
رسوم الاكتتاب
اتعاب مدير الصندوق
رسوم الإسترداد
اتعاب امين الاستثمار
مدير الصندوق
امين الاستثمار
مراقب الحسابات
هيئته الرقابة الشرعية

مؤشر المدار

أداء الصندوق

الصندوق

0.491 د.ك.

%(1.41)

%(35.19)

8.74%

-0.53

0.932

القيمة الصافية للاصول
العائد منذ بداية السنة
العائد منذ التأسيس
الانحراف المعياري
مؤشر شارب
بيتا

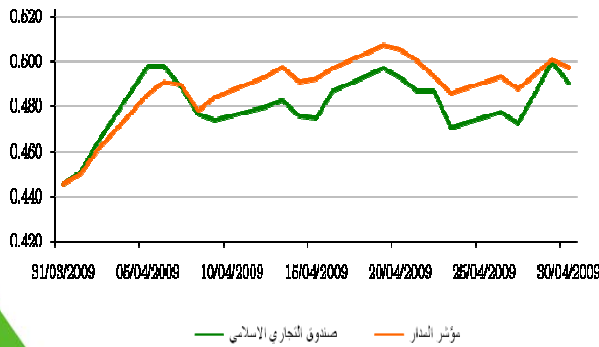
توزيع القطاعات

60.07%	البنوك
3.60%	الاستثمار
0.54%	العقارات
10.21%	الخدمات
19.20%	غير كويتي
1.74%	اسهم غير مدرجه
4.83%	النقد و النقد المعادل

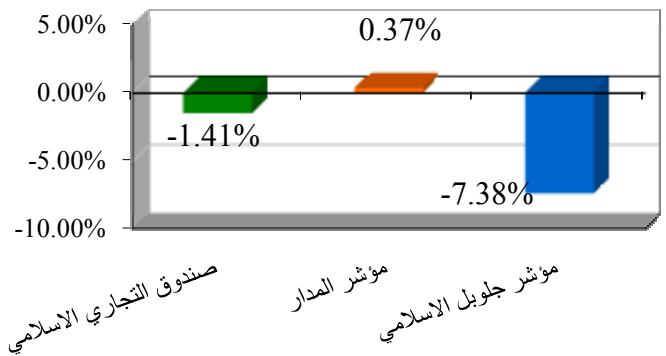
أكبر خمس شركات مستثمر بها الصندوق

1	بيت التمويل الكويتي
2	بنك بوبيان
3	بيت التمويل الخليجي
4	بنك الكويت الدولي
5	انوفست

مقارنة أداء الصندوق الشهري مع مؤشر المدار



مقارنه أداء الصندوق مع مؤشرات السوق منذ بداية السنة



- المؤشر: مؤشر المدار
- حجم الصندوق: 4.8 مليون
- العملة: دينار كويتي

للمزيد من المعلومات الرجاء الاتصال بقسم الإستثمار على 2299 0684 or 2299 0939

صندوق بريد 2861 الصفاة 13029 الكويت

البنك التجاري الكويتي

www.cbk.com



التجاري

التجاري... هو إختيار