



صندوق التجاري الإسلامي

النشرة الشهرية- مارس 2011

الهدف من الصندوق

تحقيق عوائد جيدة للمستثمرين من خلال الاستثمار في الأوراق المالية للشركات المتوافقة مع الشريعة الإسلامية المدرجة وغير المدرجة في سوق الكويت للأوراق المالية وسيتم الاستثمار بشكل مباشر في سوق الكويت للأوراق المالية وذلك لتحقيق عوائد نقدية ورأسمالية متميزة ضمن درجة مقبولة من المخاطر الاستثمارية وكذلك استثمار فائض الأموال المتاحة في كافة أدوات السوق النقدي الإسلامي.

أداء الصندوق الشهري

مارس 2011	فبراير 2011	يناير 2011	ديسمبر 2010	نوفمبر 2010	أكتوبر 2010	سبتمبر 2010	أغسطس 2010	يوليو 2010	يونيو 2010	مايو 2010	أبريل 2010	مارس 2010	
(2.90)%	(6.12)%	5.00%	4.48%	0.25%	1.01%	4.75%	1.34%	7.47%	(6.45)%	(9.05)%	(3.54)%	0.71%	الصندوق
(3.06)%	(5.62)%	4.81%	(0.93)%	0.68%	4.41%	3.42%	3.10%	5.18%	(3.31)%	(6.71)%	(4.95)%	1.54%	المؤشر

معلومات عن الصندوق

أداء الصندوق

11 يوليو 2006	تاريخ التأسيس	مؤشر جلوبل الإسلامي	الصندوق	القيمة الصافية للأصول
ذات رأسمال مفتوح	نوع الصندوق	--	0.402 د.ك.	العائد منذ بداية السنة
500 وحدة	الحد الأدنى للاستثمار	(4.12) %	(4.29) %	العائد منذ التأسيس
مرتين شهرياً	الاكتتاب / الاسترداد		(46.94) %	
1 %	رسوم الاكتتاب			
1.5 % سنوياً	اتعاب مدير الصندوق			
0.25 %	رسوم الإسترداد			
0.125 % سنوياً	اتعاب امين الاستثمار			
شركة التجاري للإستثمار	مدير الصندوق			
الشركة الخليجية لحفظ الاوراق المالية	امين الاستثمار.			
الفهد وشركاه ديپلويت اند توش	مراقب الحسابات			
شركة المدار للتمويل و الإستثمار	هيئة الرقابه الشرعية			

توزيع القطاعات

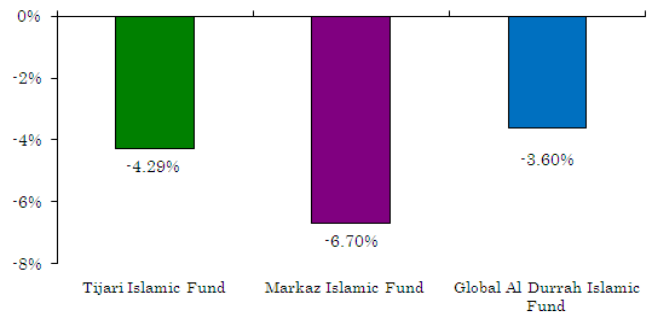
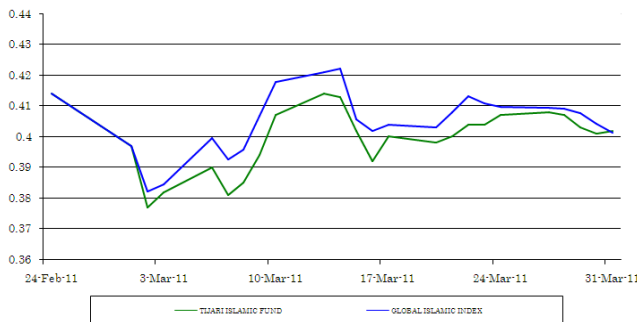
أكبر خمس شركات مستثمر بها الصندوق

%48.41	البنوك
%3.12	العقارات
%13.17	الصناعة
%26.67	الخدمات
%2.75	اسهم غير مدرجه
%5.87	النقد و النقد المعادل

1	بيت التمويل الكويتي
2	زيمن
3	ألفكو لتمويل شراء وتاجير الطائرات
4	اسمنت بورتلند
5	بنك الكويت الدولي

مقارنة أداء الصندوق الشهري مع مؤشر جلوبل الإسلامي

مقارنه أداء الصندوق مع مؤشرات السوق منذ بداية السنة



- المؤشر : مؤشر جلوبل الإسلامي
- حجم الصندوق : 2.77 مليون
- العملة : دينار كويتي