

الهدف من الصندوق

يوفر الصندوق فرص استثمار عالية السيولة لحاملي وحدات الصندوق بمزايا تكاد تخلو من المخاطر وبأجال قصيرة. ويحقق أيضا عوائد مستقرة و مجزية تفوق العوائد المدفوعة على الودائع لدى البنوك الكويتية

أداء الصندوق الشهري

| 2010 فبراير | 2010 يناير | ديسمبر 09 | نوفمبر 09 | أكتوبر 09 | سبتمبر 09 | أغسطس 09 | يوليو 09  | يونيو 09 | مايو 09 | أبريل 09 | مارس 09 | فبراير 09 | الصندوق    |
|-------------|------------|-----------|-----------|-----------|-----------|----------|-----------|----------|---------|----------|---------|-----------|------------|
| %2.59       | %2.66      | %(17.99)% | %1.05     | %1.68     | %1.26     | %1.18    | (104.20)% | %1.28    | (0.37)% | 1.04%    | 1.04%   | (0.098)%  |            |
| %1.375      | %1.56      | %1.56     | %1.56     | %1.56     | %1.56     | %1.56    | %1.75     | %1.81    | 1.75%   | 2.00%    | 2.31%   | 2.94%     | 1 YR KIBOR |

KIBOR أسعار

| 2010 ( كما في نهاية شهر فبراير ) | 2009  | 2008  | 2007  | 2006  | 2005  | 2004  | 2003  | 2002  |        |
|----------------------------------|-------|-------|-------|-------|-------|-------|-------|-------|--------|
| 0.875%                           | 1.00% | 2.75% | 3.50% | 5.62% | 5.06% | 1.62% | 2.43% | 2.18% | 3 أشهر |
| 1.125%                           | 1.25% | 3.00% | 3.68% | 5.87% | 5.25% | 2.50% | 3.00% | 2.18% | 6 أشهر |

معلومات عن الصندوق

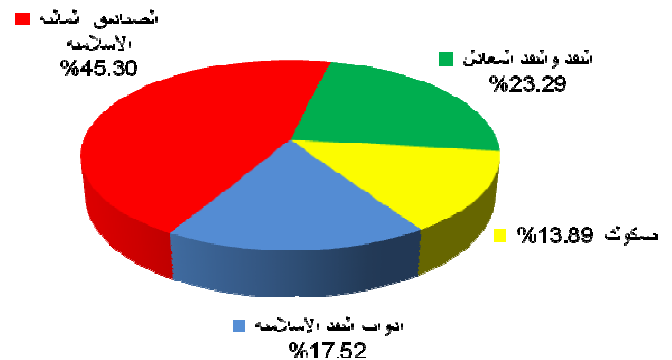
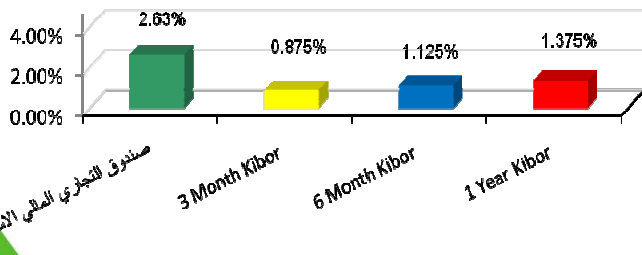
|                                      |                       |
|--------------------------------------|-----------------------|
| 2 يناير 2008                         | تاريخ التأسيس         |
| 5000 وحدة                            | الحد الأدنى للاستثمار |
| أسبوعي                               | الاكتتاب / الاسترداد  |
| %0.50                                | اتعاب مدير الصندوق    |
| %0.08                                | اتعاب امين الاستثمار  |
| البنك التجاري الكويتي                | مدير الصندوق          |
| الشركة الخليجية لحفظ الاوراق المالية | امين الاستثمار        |
| بدر وشركاه بريس ووتر هاوس            | مراقب الحسابات        |

أداء الصندوق

|           |                        |
|-----------|------------------------|
| الصندوق   | القيمة الصافية للاصول  |
| 0.831 د.ك | العائد (على أساس سنوي) |
| %2.63     |                        |

مقارنة أداء الصندوق التجاري الإسلامي مع أسعار الفائدة

توزيع الأصول



- المؤشر: KIBOR
- حجم الصندوق: 4.15 مليون
- العملة: دينار كويتي

للمزيد من المعلومات الرجاء الاتصال بقسم الاستثمار على 2299 0684 or 2299 0939  
صندوق بريد 2861 صفاة 13029 الكويت  
البنك التجاري الكويتي  
[www.cbk.com](http://www.cbk.com)